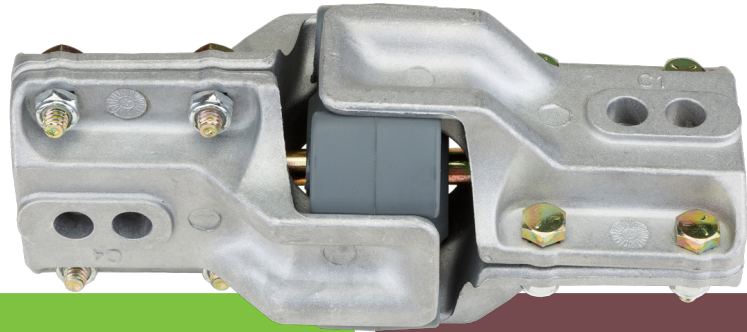


O cardã padrão CPL-M é uma ligação de tração entre o motorreductor e o reductor final.

As suas propriedades permitem uma utilização suave, mesmo em condições extremas.



Utilização em condições extremas

O cardã padrão foi concebido para ser a ligação fusível na cadeia cinemática para evitar qualquer rotura ao nível do reductor final ou outro equipamento em condições de terreno difíceis. É especialmente ideal para utilização com alto binário a baixa velocidade, bem como marchas-atrás mais duras.

Suporta solos pesados, sistemas de pneus largos, binários de motor mais elevados e cardãs mais sólidos: as condições de cargas pesadas capturam e comprimem os lóbulos da inserção em vez de os rasgar e a inserção, ao atenuar os golpes, permite arranque e paragem mais suaves.

Concebido para fiabilidade ótima

O eixo interno deste cardã padrão permite manter um posicionamento central sob cargas pesadas.

A inserção de uretano fornece um material estável para qualquer tipo de ambiente, com melhor resistência aos raios UV e produtos químicos. Dotada de propriedades ótimas, a inserção de uretano protege e impede a infiltração de poeira, pedras, areia e outros corpos estranhos no cardã de forma mais duradoura, porque é resistente aos raios UV e aos produtos químicos.

Os parafusos SQUEX, por seu lado, reconhecíveis pelo casquilho quadrado e cabeça hexagonal, fornecem um recurso antirrotação que permite uma montagem mais rápida no terreno apenas com uma chave inglesa.

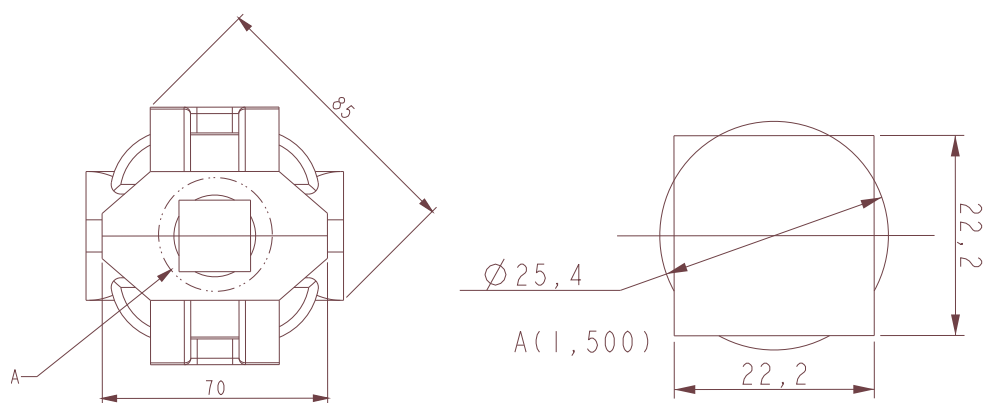
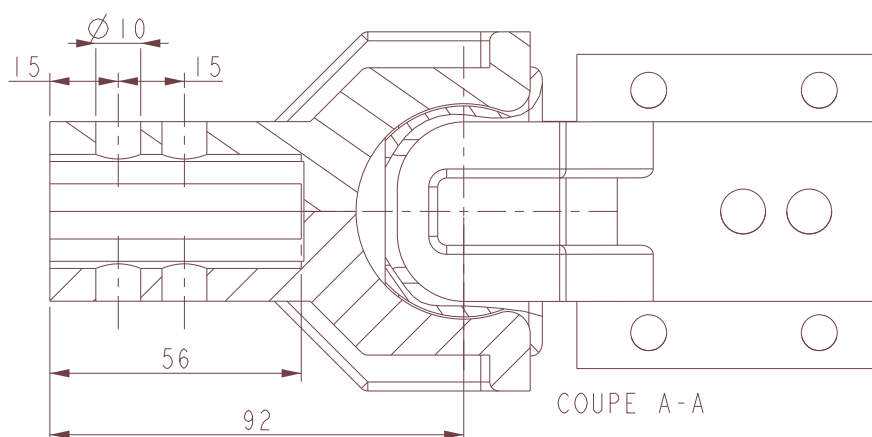
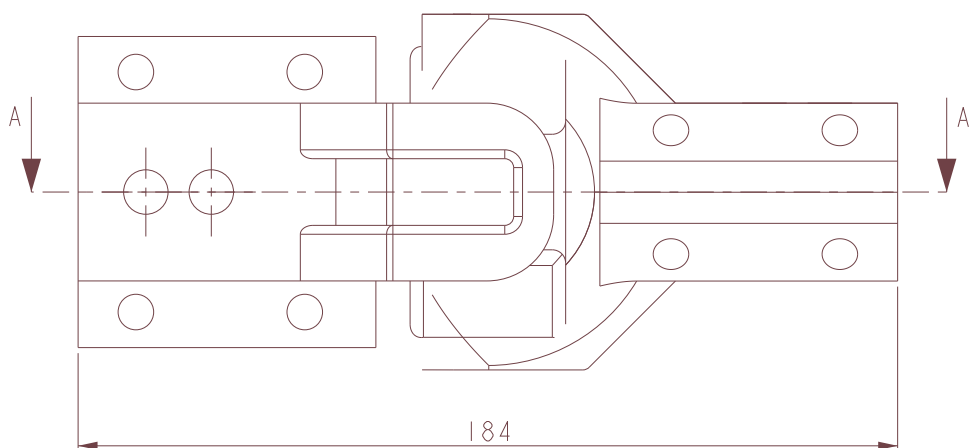
FP0024PT

CARDÃ PADRÃO CPL-M



OTECH
LEADING IRRIGATION

Características dimensionais



NOTA

○ tipo certo com os nossos pivots:

Modelo
CPL-M

Descrição
1" rd. x 7/8" sq.



OTECH
LEADING IRRIGATION

120 chemin de la sablière
64270 Puyoô - France

Tel. : +33 559 651 219

Fax : +33 559 652 005

otech-sa@otech.fr
www.otech.fr