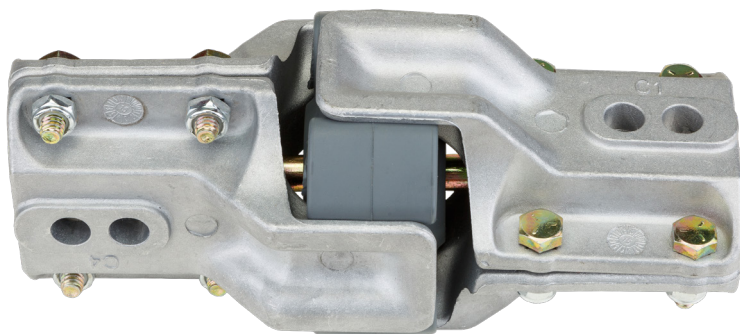


**Le cardan standard CPL - M
est une liaison d'entraînement à insert
entre le motoréducteur et le réducteur final.**

**Ses propriétés lui permettent une utilisation
douce même en conditions extrêmes.**



Utilisation en conditions extrêmes

Le cardan standard est conçu pour être le lien fusible dans la chaîne cinématique afin de prévenir toute rupture au niveau du réducteur final ou autre matériel sous des conditions de terrain difficiles. Il est notamment idéal pour une utilisation à couple élevé à basse vitesse, ainsi que des marches arrière brutales.

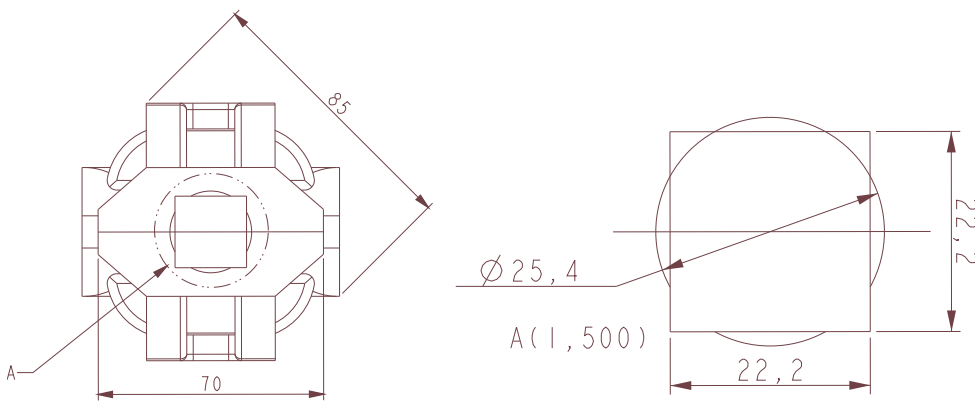
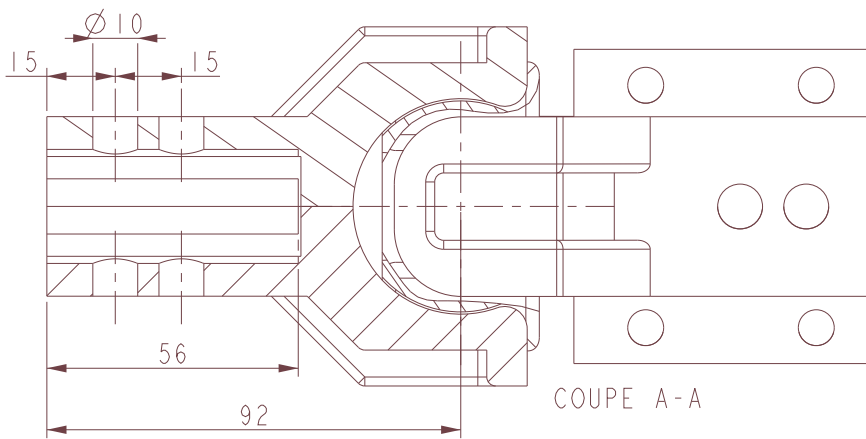
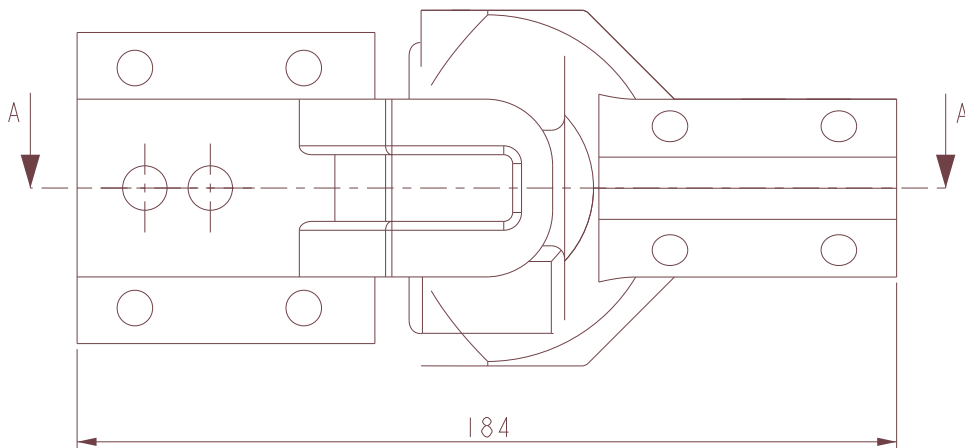
Il supporte des sols lourds, des systèmes à pneus larges, des couples moteurs plus élevés et cardans plus solides : les conditions de charges lourdes capturent et compressent les lobes de l'insert plutôt que de les cisailer et l'insert atténuant les à-coups permet un démarrage et un arrêt plus doux.

Conception pour fiabilité optimum

L'axe interne de ce cardan standard permet de garder un positionnement central sous des charges lourdes. L'insert en uréthane offre un matériau stable pour n'importe quel type d'environnement avec une meilleure résistance aux UV et aux produits chimiques. Doté de propriétés optimales, l'insert en uréthane protège et empêche l'infiltration dans le cardan de la poussière, des cailloux, du sable et autres corps étrangers de façon plus durable puisqu'il est résistant aux UV et aux produits chimiques.

Les boulons SQUEX, quant à eux, reconnaissable à leur collet carré et leur tête hexagonale, apportent une particularité anti-rotation permettant un assemblage plus rapide sur le terrain avec seulement une clé.

Caractéristiques dimensionnelles



NOTE

Le type adapté avec nos pivots :

Modèle
CPL-M

Description
1" rd. x 7/8" sq.



OTECH

LEADING IRRIGATION

120 chemin de la sablière
64270 Puyoô - France

Tél. : +33 559 651 219

Fax : +33 559 652 005

otech-sa@otech.fr

www.otech.fr